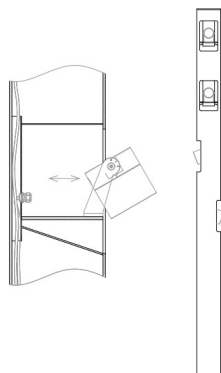




# Lichtstele Typ Canna-Ginko

CANNA8000-4 GINKO4.0

Mast mit Ø 200\*5mm, Aluminium lackiert,  
Farbe: BL anthrazit, BL grau oder BL silbergrau  
( RAL-Ton auf Anfrage gegen Aufpreis )  
2x Masttüre 410x110 mm,  
beginnend 600mm und 1100mm über Boden,  
mit innenliegender C-Schiene zur Aufnahme  
des Kabelübergangskasten HSW 2330,  
Erdstück am Mast, L= 1000mm,  
Masthöhe über Boden: 8000mm,  
4x Strahlerauschnitt 260\*150mm,  
zur Aufnahme von Strahler, GINKO 4.0,  
Ø109\*110mm, Aluminium/Edelstahl,  
lackiert in Leuchtenfarbe,  
Abdeckung aus transparentem Hartglas mit Siebdruck,  
COB-LED-Modul, 3000k, CRI=80,  
Schutzklasse II, Anschlussleistung: je 25W



Systemleistung [W]	100	Leuchtmittel	LED
Lichtfarbe [K]	3000 / 4000K (weitere auf Anfrage)	CRI	80
Optik	gemäß Anforderung	Betriebsgerät	TREIBER INTERN
Lichtaustritt	direkt strahlend	Material	Aluminium
Länge [mm]	8000	Durchmesser Ø [mm]	200
Einbautiefe [mm]	1000		

~220-  
240V50-60  
Hz